



BRETAGNE EN SCÈNE [S]

BREIZH WAR AL LEURENN(OÙ)



**RENCONTRES
ARTISTIQUES &
PROFESSIONNELLES**

EMGAVIOÙ ARZEL HA MICHEREL

27-29 JAN. 2020

ESPACE GLENMOR

LEURENN GLENMOR

CARHAIX

KARAEZ



BRETAGNE EN SCÈNE [S]

Les Rencontres Artistiques et Professionnelles Bretagne en Scène[s] ont pour objectif de présenter un panorama, partiel mais révélateur, de l'extrême dynamisme de la création bretonne dans le domaine du spectacle vivant. Elles sont l'illustration de l'accompagnement quotidien des salles de spectacles membres du réseau Bretagne en Scène[s] auprès des équipes artistiques dans leurs processus de création. Nous souhaitons, lors de ces journées carhaisiennes, conforter les relations fructueuses et exemplaires entre les acteurs du spectacle vivant : artistes, organisateurs de spectacles, partenaires publics et privés, et le public.

An Emgavioù Arzel ha Micherel Breizh war al Leurenn(où) zo o fal diskuliañ un tammig pegement a startijenn a zo gant ar groudigezh e Breizh war dachenn ar arvestoù bev. Diskouez a reont penaos e vez harpet bemdez ar skipailhoù arzel en o argerzhoù krouiñ gant ar salioùabadennoù a zo izili eus ar rouedad Breizh war al Leurenn(où). C'hoant hon eus, e-pad an devezhioù-se a vo aozet e Karaez, da gadarnaat an darempredoù frouezhus ha skouerius a zo etre obererien an arvestoù bev : arzourien, aozerien arvestoù, kevelerien publik ha prevez, hag an arvesterien.

BRETAGNE EN SCÈNE[S] adhère au réseau national





ÉDITO

Nous avons besoin
de vous !

Les Rencontres Artistiques et Professionnelles sont un moment fort pour le repérage artistique en Bretagne. À chaque édition, ce sont une vingtaine de compagnies bretonnes qui se présentent aussi bien sur scène qu'au bus devant presque une centaine de programmeurs.

Tout cela n'est possible que par votre mobilisation ! Ce temps consacré à Bretagne en scène[s] est toujours du temps en plus à mobiliser, temps qui nous manquent souvent dans nos propres structures.

Mais sans cet engagement, en fonction des disponibilités de chacun, il nous sera de plus en plus difficile de construire les Rencontres Artistiques et Professionnelles aussi je compte sur votre mobilisation pour continuer à faire vivre ce beau projet.

Je remercie toutes les personnes qui ont contribué à la construction de cette édition et à nos partenaires : Région, conseils départementaux, Danse et musique en Finistère, Maison du Théâtre, la Ville de Carhaix et l'espace Glenmor qui nous soutiennent avec une constance sans faille.

François Verdes
Président de Bretagne en Scène[s]

PLANNING

HORAIRE	SPECTACLE	CIE. / ARTISTE	LIEU DE REPRÉSENTATION	ESTHÉTIQUE
LUNDI 27 JANVIER				
10H30-11H00	ENVAHISSEURS	Cie. Bakélite	KLUB	Théâtre d'objet non identifié
11H00-11H30	MON MONDE A TOI	Théâtre des Tarabates	SALLE D'EXPOSITION	Entre espace d'éveil artistique et poésie graphique
11H30-12H00	ACCORDA	Mariana Ciaetano	CINÉMA	Musique
12H00-12H30	R.E.D.	Cie K'elles	CINÉMA	Danse
12H30-13H45	REPAS		SALLE DE RESTAURATION	
14H00-14H25	ENVAHISSEURS	Cie. Bakélite	KLUB	Théâtre d'objet non identifié
14H30-15H00	CAPHARNAÛM	Cie It's Ty Time	CINÉMA	Théâtre
15H00-15H30	INFLUENCES	Cie. Flowcus	MARTRAY	Danse Hip Hop
15H30-16H00	J'(OHN) IMAGINE	Cie Trodidro	CINÉMA	Théâtre
17H00-18H30	RÉUNION RÉSEAU BRETAGNE EN SCÈNE[S]			
18H30-20H00	INAUGURATION / COCKTAIL DINATOIRE		HALL BERNARD LE NAIL	
20H30-21H30	F(H)OMMES	Cie Moral Soul	AMPHI	Danse technologie numérique et musique live
MARDI 28 JANVIER				
10H30-11H10	UNEXPECTED	Cie. Engrenage(s)	SALLE D'EXPOSITION	Solo dansé en dialogue avec un musicien live
11H30-12H00	AU BORD D'UN MONDE	Philippe OLLIVIER	CINÉMA	Vidéo, danse, musique
12H00-12H30	QUE DU BONHEUR	Pierre BONNAUD et Cie	CINÉMA	Théâtre, seul en scène
12H30-13H45	REPAS		SALLE DE RESTAURATION	
14H00-15H05	À L'OMBRE DU MENEZ BRÉ	Cie. Vis Comica	MARTRAY	Théâtre clownesque
15H30-16H15	CONTEST	Cie. Eskemm / Cie. MO3	AMPHI	Danse Hip Hop, Jonglage, théâtre de corps
16H30-17H00	DES ROUTES	Cinquantièmes Hurlants	CINÉMA	Théâtre
17H00-17H30	DÉJÀ MARYONNE	Cie Des Gens comme tout le Monde	CINÉMA	Théâtre, seule en scène
17H30-18H30	TEMPS DE RENCONTRE PARTENAIRES RÉSEAU			
18H30-19H00	POT COREFF		CAFÉTÉRIA	
19H00-20H00	REPAS		SALLE DE RESTAURATION	
20H30-21H30	WALTER'S CHOICE	Hugo Legrand & Salomé Le Galloudec	KLUB	Folk
22H00-23H00	DIA-T	Mar'Na, Gilles Le Bigot, Gurvan Liard	KLUB	chansons de la grande îles de Madagascar
MERCREDI 29 JANVIER				
09H30-10H15	LÀ-BAS	Ô Bruit Doux	MARTRAY	Théâtre musical jeune public
10H30-11H00	NÛDAK	L'Oisellerie	CINÉMA	Musique
11H30-11H50	SPLUJ	Teatr Piba	SALLE D'EXPOSITION	Théâtre radiophonique
11H30-12H00	FILS D'IMMIGRÉS	Théâtre du TOTEM	CINÉMA	Théâtre
12H00-12H30	INTIMITEITEN	Cie Capucine Goust	CINÉMA	Danse
12H30-13H45	REPAS		SALLE DE RESTAURATION	
14H00-14H45	CANCRE-LÀ!	Scorpène	KLUB	Magie Jeune Public
14h50-15h10	SPLUJ	Teatr Piba	SALLE D'EXPOSITION	Théâtre radiophonique
15h15-15h45	ET PUIS LA NUIT	ERNEST DE JOUY	CINÉMA	Chanson sans refrain ou poésie chantée
16h00-17h00	4°0	Cie Empreinte Vagabonde	AMPHI	Récit, ciné concert





© Sam Anderson

ENVAHISSEURS

Compagnie Bakélite

THÉÂTRE D'OBJETS NON IDENTIFIÉ

Tout public à partir de 7 ans

Durée : 25 minutes

Mise en scène et jeu : Olivier Rannou

Aide à la mise en scène Gaëtan Emeraud

Avec la complicité de Pascal Pellan, Alan Floc'h, Agnès Dupoirier

Les petits hommes verts débarquent sur notre planète mais le monde est-il prêt à accueillir ces étranges créatures venues d'ailleurs ? La confrontation est inévitable. En 30 min, nous assisterons à des apparitions de soucoupes volantes, à une invasion extraterrestre, au déploiement des forces armées, à la destruction des principales capitales mondiales... à la fin de l'humanité ?

Production - Compagnie Bakélite - co-production - Scène Nationale du Sud Aquitain - BayonneSoutien - Ville de Rennes, Région Bretagne, Asso. Lillico (Rennes) - Résidence de création à Jungle (Le Rheu)

LUNDI 27 JANVIER | KLUB | 10H30 ET 14H00



MON MONDE À TOI

Théâtre des Tarabates

POÉSIE GRAPHIQUE ET ESPACE D'ÉVEIL ARTISTIQUE

Tout public à partir de 18 mois

Durée : entre 25 et 35 minutes

Mise en espace Philippe SAUMONT

Manipulation Philippe SAUMONT

Musique en direct (instruments à vent et piano) Vincent BURLOT

Eclairage Nicolas SAUMONT

Scénographie Ronan MÉNARD

Remerciements à Christine Le Berre pour son regard en mouvement - Compagnie HOP HOP HOP

Dessine-moi ton monde ! Entre dans le mien, partageons et voyageons ensemble. Je vais te guider, tu vas m'accompagner. Ecoute, regarde, suis ton chemin. La page est blanche, colore-la ! Les couleurs sont posées, mélange-les ! Découvre, touche, montre-moi ! Je te suivrai dans le tien Ensemble nous pourrons nous découvrir à nouveau.

LUNDI 27 JANVIER | SALLE D'EXPOSITION | 11H00

Poème Le Voyage d'Apollinaire (Calligrammes, 1918) lu en français par Nicolas BONNEAU et en langues étrangères par des comédiens du monde. Ce spectacle a été soutenu par L'Inter-ville (Noyal/Vilaine), Le Grand Pré (Langueux) et le C.Culturel (Liffré)

INFLUENCES 2.0

Compagnie Flowcus

DANSE HIP-HOP ET CONTEMPORAIN

Création pour la scène et hors les murs

Tout public à partir de 6 ans

Durée : 30 minutes

Chorégraphe : Chiefare Bruce

Danseur : Patrick Flegeo « Phynox »

Compositeur : Alexandre Dai Castain

Créateur lumière : Nicolas Tallec

Costumière : Laure Mahéo

« Influences 2.0 est une tentative de rapprochement entre l'art du Bonsaï et la danse hip hop. Ce titre me permet une liberté, celle de choisir dans mon parcours de danseur les influences

qui construisent aujourd'hui mon patrimoine de breaker et d'interprète. Outre les différentes évolutions de la danse hip hop aujourd'hui, je mets l'accent sur l'impact émancipateur qu'elle produit sur l'individu. Elle est devenue pour moi synonyme de liberté, de légèreté. Je crois en une danse qui se transforme ou efface certains gestes comme un arbre laisse mourir certaines branches pour en favoriser d'autres en quête de lumière. »
Bruce Chiefare

LUNDI 27 JANVIER | MARTRAY | 15H00





F (H) O M M E S

Compagnie Moral Soul

DANSE, MUSIQUE LIVRE ET TECHNOLOGIE NUMÉRIQUE

Tout public dès 10 ans

Durée 50 minutes

Chorégraphie : Herwann Asseh

Dramaturgie : Martine Geffrault-Cadec

Interprétation : Suzie Babin, Nina Chati, Romain Dubois et Xavier Guillaumin

Robot : ADEL

Création musicale : Romain Dubois et Xavier Guillaumin

Création robotique : Vincent Meserette et les Fablabs de l'Université de Bretagne Occidentale et de l'IMT (école d'ingénieurs)

Création lumière > Jacquemine Geffrault

Création costumes > Jean Malo

Scénographie > Claire Chassot

Coproduction : Centre Chorégraphique National de Créteil et du Val-de-Marne / Compagnie Käfig direction Mourad Merzouki dans le cadre de l'Accueil Studio/ Ministère de la Culture et de la Communication / Réseau 4 ASS' et plus, Sud Finistère / la Ville du Relecq-Kerhuon / Art Maël - Ploërmel Communauté / L'Arthémuse, Briec / L'Espace Glenmor, Carhaix / L'Open Factory de l'Université de Bretagne Occidentale / L'Institut Mines-Télécom Atlantique

Soutien : La folie numérique (Paris - La Villette) / La Gare - Fabrique des arts en mouvement (Ville du Relecq-Kerhuon) / Le Vallon (Ville de Landivisiau) / Le Service Internet et expression multimedia de la Ville de Brest

La compagnie Moral Soul est conventionnée par la Ville de Brest et par la Ville du Relecq-Kerhuon. Elle est subventionnée par le Conseil départemental du Finistère et le Conseil régional de Bretagne.
www.moralsoul.com

F(h)ommes interroge le devenir de la condition humaine face au progrès des technologies numériques et la place qu'elles occupent dans notre quotidien. Les machines sont omniprésentes dans nos vies et elles influencent nos façons de communiquer, de penser et d'agir. Quelle place laisseront-elles au corps humain, aux émotions, à l'intelligence ? Dans le futur, les Hommes devront-ils se réinventer ?

LUNDI 27 JANVIER | AMPHI | 20H30



UNEXPECTED

Compagnie engrenage

**SOLO DANSÉ EN DIALOGUE AVEC UN MUSICIEN LIVE,
AU COEUR D'UN CERCLE DE SPECTATEURS, DANS L'ESPACE PUBLIC.**

Tout public

Durée : 40 minutes

Écriture, recherche, chorégraphie, interprétation : Marie Houdin

En amont, collectes de danse, d'images, de vidéos, de son (locales, régionales, internationales) : Marie Houdin & Julien Durand

Création musicale, musique live (polyphonies, polyrythmie, beat box, chant, voix, samples de collectes) : Kris Nolly

Régie technique : Ronan Gicquel

Costumes : Alice Bouloin

Accompagnement & regard extérieur : Patrick Acogny «en coaching»,

Cie Jant-Bi / école des Sables (Toutab Dialaw - Sénégal) & Sofian Jouini

Unexpected. Imprévue. Imprévisible. Improvisée

Au coeur d'un cercle de spectateurs, une danseuse et un musicien se racontent l'un à l'autre, et l'un par l'autre. Au coeur du cercle, des échos du monde sont invités à s'exprimer. Ils se répondent, ils invoquent, ils interpellent. Leurs histoires nous ramènent à notre histoire. À force de voyager, on sait mieux

MARDI 28 JANVIER | SALLE D'EXPOSITION | 10H30

À L'OMBRE DU MÉNEZ BRÉ

Compagnie Vis Comica

THÉÂTRE

Tout public à partir de 15 ans

Durée : 1h

Solo de et avec : Paul Tison

Dramaturgie et direction jeu : Nathalie Tarlet

Vidéo : Doris Streibl

Lumière : Thibaut Galmiche

Son : Klaus Löhmann

Musiques : « Nebaon » du groupe Bugel Koar.

Textes de Paul Tison, Chanson de Marthe Vassallo.

Extraits « Les petites comédies rurales » de Roland Fichet

Une production : Cie Vis Comica Partenaires culturels/ Co-producteur : « Le Petit Écho de la Mode » Pôle de développement culturel et touristique de la Com.Com Le Leffâ Châteaudren, « Le Grand Pré » Ville de Languieux, Le « CAP » Ville de Plérin. Partenaires Institutionnels : Département des Côtes D'Armor, Région Bretagne, La DILCRAH (Gouvernement) Partenaires associatifs : L'association AGLAE, SOS Homophobie Bretagne, L'association le Refuge Rennes

Noir salle, la musique et la voix de Marthe Vassallo nous invite, lors d'un travelling vidéo à faire une balade sur les routes de la campagne bretonne. Nous partons à vrai dire, à l'assaut de la colline du Menez Bré... Les notes s'es-tompent au lointain, les images s'éloignent... Un homme, comme sorti de l'écran nous regarde. Il s'interroge sur ce fait de venir témoigner ici ce soir..., après toutes ces années !... Pour qui, pourquoi, comment... ?

MARDI 28 JANVIER | MARTRAY | 14H00



CONTEST

Compagnie Eskemm

DUO POUR UN DANSEUR HIP-HOP

ET UN JONGLEUR

Tout public à partir de 8 ans

Durée : 50 minutes

Interprètes : Fadil Kasri (Chorégraphe // Danseur) - Pierre Jallot (Chorégraphe // danseur et jongleur)

Assistante à la chorégraphie : Karine Le Bris (Cie Eskemm)

Regard extérieur : Franck Guiblin (Cie Arenthan)

Création lumière : Stéphane Brosse

Coproductions : L'institut Français du Maroc à Oujda, le Mac Orlan - Brest (29), Cie m03.

Partenaires : L'hermine - Scène territoriale pour la danse - Sarzeau (56), La Lucarne - Arradon (56).

Autres partenaires : Le Théâtre de Lorient - Lorient (56), L'Espace le Vallon - Landivisiau (29), Bleu Pluriel - Trégueux (22), Chez la Ville Robert - Pordic (22), L'Horizon - Plédran (22).

Soutiens : Le Conseil Régional de Bretagne, le Conseil Général du Morbihan, la ville de Lorient, SPEDIDAM.

Que se passe-t-il lorsqu'un danseur hip-hop et un jongleur se rencontrent sur scène ? Comment peuvent-ils dialoguer, échanger ou bien s'affronter alors qu'ils ne partent pas des mêmes codes ? Comment un duo peut-il naître dans ces conditions ? Ce sont ces questionnements qui sont au cœur de la recherche de Fadil et Pierre et ils vont tenter, malgré la singularité de leur pratique artistique et de leur parcours, de se rencontrer à travers la danse et le jeu. Ils vont tantôt s'accorder, tantôt se confronter, mais toujours dans l'écoute, dans le désir d'échanger et d'apprendre à mieux se connaître.

MARDI 28 JANVIER | AMPHI | 15H30



WALTER'S CHOICE

MUSIQUE

Tout public

Durée : 50 minutes

Voix, guitare, percussions au pied : Salomé Le Galloudec

Voix, guitare, percussions au pied : Hugo Legrand

Walter's Choice, c'est deux voix, deux guitares, le tout pimenté de percussions. Une Folk envoûtante mais par pour autant dénuée d'énergie. Au travers de leurs compositions tantôt Pop tantôt Rock, leurs voix s'harmonisent pour vous faire voyager dans un univers qui leur est propre.

MARDI 28 JANVIER | KLUB | 20H30





© Alain Vorimore

DIA.T

MUSIQUE

Tout public

Durée : 1h00

Chant & percussions : Marina RAZANASOA

Vielle à roue électro-acoustique / chœurs : Gurban LIARD

Guitares acoustiques / chœurs : Gilles LE BIGOT

C'est à Douarnenez, ville portuaire du bout du monde, qu'est né DIA.T, au gré des courants et des voyages, mêlant vents océaniques d'Atlantique et d'Océan Indien. C'est au large de cette baie magique que la guitare de Gilles Le Bigot et la vielle électroacoustique de Gurban Liard se lient à la voix de la chanteuse malgache Marina Razanasoa, pour nous transporter vers un ailleurs envoûtant.

MARDI 28 JANVIER | KLUB | 22H00

LÀ-BAS

Compagnie ô Bruit doux

THÉÂTRE MUSICAL JEUNE PUBLIC

Spectacle tout public dès 4 ans

Durée : 45 min

Auteurs-compositeurs : Magali Robergeau et Gilles Tolle

Interprètes : Magali Robergeau, Johnny Wiehn
Accompagnement artistique : Sylvie Blanc Verdin et Sophie Chenet

Aide à la mise en scène : Véronique His

Régie générale, création lumière : Fabrice Chainon

Construction décor : Yves Groscolas

Costumes : Gwen Tillenon

Photos : Emeline Belliard

Création visuelle : Alix Maubrey

Chargée de production : Magali Ravier

Vidéo : Juliette Jacobs

Coproduction : Très Tôt Théâtre, Quimper / MJC Ti an Dud, Douarnenez / Le Malamok, Le Guilvinec

Soutiens : Conseil Départemental du Finistère /

Musiques et Danses en Finistère / Espace Culturel

Armorica-Plouguerneau / Cac-Concarneau / Ar-

thémuse-Briec / Mairie de Plogonnec / Fondation

Banque Populaire Atlantique

L'homme n'a de cesse de vouloir explorer le monde pour accéder à un «Là-bas» qui serait peut-être mieux qu'ici.

Traverser les océans, marcher sur la lune, escalader les montagnes... et si ce «Là-Bas» tant convoité, fantasmé, se trouvait juste ici, à portée de cœur ?

Dans un décor composé de manège à cloches, de piano sans queue, d'arbres à roues, de batterie et de peaux tendues planétaires, deux musiciens jouent de leurs voix, leurs instruments pour ouvrir aux spectateurs, petits et grands, les portes d'un univers envoûtant et onirique.

MERCREDI 29 JANVIER | MARTRAY | 9H30





SPLUJ

TEATR PIBA

THÉÂTRE RADIOPHONIQUE

Tout public à partir de 12 ans

Durée : 20 min

Direction artistique : Thomas Cloarec

Ecriture et dramaturgie : David Wahl

Traduction : Tangi Daniel

Interprètes : Charlotte Heilmann, Karine Dubé-Guillois, Krismenn

Scénographie : Nadège Renard

Création sonore et régie : Gwenole Peaudecerf

Captation : Pablo Salau

Scientifiques : Pierre-Marie Sarradin, Jozée Sarrazin

Administration de production : Tony Foricheur

Coproduction : Festival Kann al Loar – Landerneau

Soutiens et coopération : Ifremer-Brest / Ocean

Networks-Canada / Intinéraire(s) d'Artiste(s) / Au

bout du plongeur – Rennes métropole / La chape-

lle Derez / La ville de Brest, / Les Fabriques

Chantenay – Nantes métropole / UBO / LabexMer

/ La Région Bretagne / Institut Français-Région

Bretagne / Conseil Départemental du Finistère /

Consulat de France à Vancouver / Université de

Victoria (Colombie Britannique).

www.teatrriba.bzh

Spluj, ça veut dire « plongée » en breton... et c'est littéralement à une première « plongée », à laquelle le Teatr Piba souhaite convier le public. Spluj est un laboratoire de création, une petite forme immersive présentée dans des configurations « hors cadres », proposée en marge de la création Donvor*. Le public est coiffé d'un casque audio, d'un masque de sommeil, et confortablement installé dans un transat pour une plongée radiophonique et sensorielle à bord du navire océanographique le Pourquoi-pas. Les extraits du Journal de bord de David Wahl, écrit lors de la campagne scientifique MOMARSAT 2017, sont narrés en direct par deux interprètes, et côtoient les tableaux sonores témoignant de la vie à bord.

MERCREDI 29 JANVIER | SALLE D'EXPOSITION | 11H30 ET 14H50

CANCRE-LÀ !

Compagnie Scorpène

SPECTACLE DE MAGIE JEUNE PUBLIC

Tout public à partir de 7 ans

Durée : 45 minutes

Spectacle Région en scène Normandie

Avec le soutien du Volcan – scène nationale du Havre

Conception / Interprétation : SCORPÈNE

Collaboration Artistique : Alexis Gora

Musiques : Brian Charrette , Morgan Agren

Lumières : Olivier Deluen

Une photo de classe du passé qui résonne étrangement avec le présent ! Armé d'un humour décalé et avec l'aide de son complice très particulier : « le hamster qui habite dans son ventre », Scorpène transforme les mauvaises notes en félicitations, lance des boulettes de papier invisibles par la force de l'esprit ... Il bouleverse les lois de la physique pour troubler les expériences de la Maîtresse, il rend surdoué en mathématique n'importe quel enfant dans la salle qui se met soudain à calculer plus vite que les adultes équipés de calculatrices...

MERCREDI 29 JANVIER | KLUB | 14H00





4°O, HISTOIRE(S) D'UNE ÎLE

Compagnie Empreintes vagabondes

PERFORMANCE MUSICALE ET CHORÉGRAPHIQUE

Musicienne/compositrice : Morgane Labbe
Musicien/compositeur : Heikki Bourgault
Co-Réalisation, montage vidéo : Richard Volante
Voix Off : Camille Kerdellant
Regard dramaturgie : Nicolas Bonneau
Création sonore : Xavier Bassi
Création lumière : Élodie Rudelle

Deux histoires, deux destins, plusieurs traversées. Un film inédit, deux musiciens sur scène, une projection sur tulle, des Voix. Une création son et lumière, un récit. 4°O, Histoire(s) d'une île... Histoire d'un monde en soi, Histoire de cinéma, Histoire d'Hommes... Récit ciné-concert. Véritable création originale, le film réunit des images d'archives et contemporaines, la musique composée, les sons d'ambiance de l'île et les voix accompagnent le récit de deux destins des 1950's. La mise en scène renouvelle les codes du ciné-concert.

MERCREDI 29 JANVIER | AMPHI | 16H00

À PLUS DANS LE BUS

Le réseau BRETAGNE EN SCÈNE[S] propose des rendez-vous de découverte de projets présentés par des équipes artistiques de Bretagne à la recherche de résidences, de coproductions, de pré-achats... La sélection des projets est faite en partenariat avec Musiques et Danses en Finistère, La Maison du Théâtre, le Conseil départemental d'Ille-et-Vilaine, le Conseil départemental du Morbihan et le Conseil départemental des Côtes d'Armor.

LUNDI 27 JANVIER

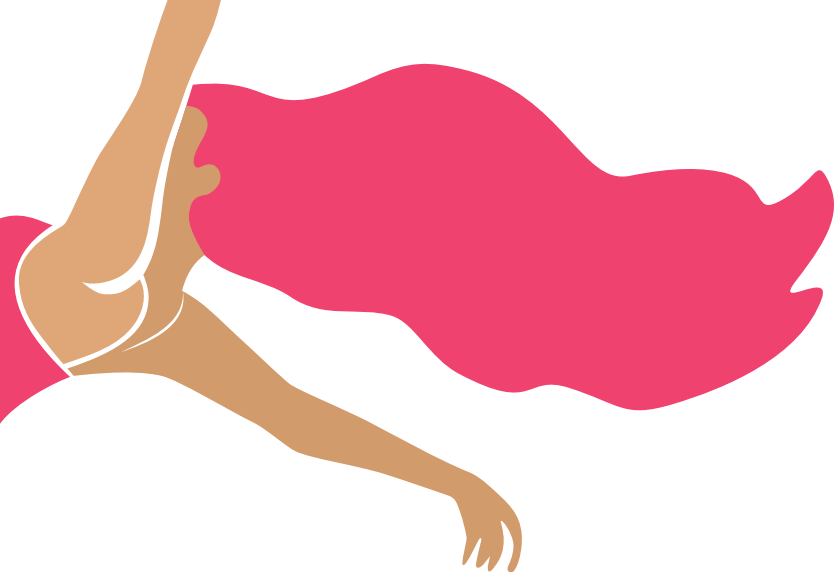
- 11 H 30 Compagnie Mariana Caetano (35) Accorda
- 12 H 00 Compagnie K'elles (29) R.E.D
- 14 H 30 Compagnie It's ty time (56) Capharnaum
- 15 H 30 Compagnie Trodidro (29) J'(ohn) imagine

MARDI 28 JANVIER

- 11 H 30 Compagnie Philippe olivier (22) Orekosm Au bord d'un monde
- 12 H 00 Pierre Bonnaud et Compagnie (35) Que du bonheur
- 16 H 30 Compagnie des Cinquantièmes hurlants (22) Des routes
- 17 H 00 Compagnie Des gens comme tout le monde (35) Déjà Maryvonne

MERCREDI 29 JANVIER

- 10 H 30 Compagnie L'oisellerie (29) Nüdak
- 11 H 30 Théâtre du Totem (22) Fils d'immigrés
- 12 H 00 Compagnie Capucine Goust (56) Intimiteiten
- 15 H 15 Compagnie Ernest de Jouy (56) Et puis la nuit



RÉGIONS EN SCÈNE [S] 2020

Occitanie 8 au 10 janvier à Sète (34)

Pays de la Loire 15 et 16 janvier à Machecoul,
Rouans (44) et Challans (85)

Nouvelle Aquitaine 28, 29 et 30 janvier à La Rochelle
(17)

Hauts-de France 28 au 30 janvier à Hazebrouck (59)

Grand-Est – 3 et 4 février 2020 à Illkirch-Graffenstaden
et Ostwald (67)

Auvergne Rhône-Alpes & Suisse Normande 12 et 13
février à Annecy et Rumilly (74)

Ile-de France 26 février à Elancourt (78)

Normandie 3, 4 et 5 mars Pont-Audemer et Lillebonne
(78)

Centre Val de Loire novembre 2020 à Bourges (18)

Le Chainon Manquant 17 au 22 septembre à Laval (72)

Le réseau BRETAGNE EN SCÈNE[S] regroupe pour la saison près de 50 salles de spectacles de la région : Le Mac-Orlan (Brest), Dihun (Plonéour-Lanvern), L'Étincelle (Rosporden), L'Alizée (Guipavas), Espace Keraudy (Plougonvelin), Maison du Théâtre (Brest), MJC Ti an Dud (Douarnenez), Espace Glenmor (Carhaix), Espace du Roudour (Saint-Martin des Champs), Centre des Arts (Concarneau), L'Atelier Culturel (Landerneau) ; MJC Le Sterenn (Trégunc), Théâtre de L'Arche (Tréguier), Centre Culturel Le Sillon (Pleubian), La Ville Robert (Pordic), Le Sémaphore (Trébeurden), Bleu Pluriel (Trégueux), Kastell d'Ô (Uzel), Le Palais des Congrès et de la Culture (Loudéac), Centre Culturel Mosaïque (Le Mené), Centre Culturel Victor Hugo (Ploufragan), Centre Culturel Juliette Drouet (Fougères), Douzemois (Laillé), La Péniche Spectacle (Rennes), Le Confluent & L'Avant Scène (Montfort-sur-Meu), Le Pôle Sud (Chartres de Bretagne), Centre Culturel (Liffré), L'Intervalle (Noyal sur Vilaine), Le Grand Logis (Bruz), Service Culturel (Chantepie), MJC (Pacé), Espace Beausoleil (Pont-Péan), Le Bocage (Nouvoitou), Centre Culturel Jacques Duhamel (Vitré), Le Volume (Vern sur Seiche), La Roche aux fées (Retiers), Association Agora (Le Rheu), Centre Culturel Jovence (Louvigné du désert) LeVieux Couvent (Muzillac), L'Hermine (Sarzeau), Amzer Nevez (Ploemeur), L'Asphodèle (Questembert), Quai 9 (Lanester), EPCC le Trio -Théâtre du Blavet (Inzinzac-Lochrist / Hennebont), Le Grain de Sel (Séné), L'Estran (Guidel).

BRETAGNE EN SCÈNE[S] a pour objectifs de soutenir la création et la diffusion par la mutualisation des moyens des salles adhérentes au service des équipes artistiques, de repérer et valoriser les propositions artistiques régionales à travers l'organisation de ces rencontres annuelles. L'association Bretagne en Scène[S] organise cette 32^{ème} édition des Rencontres Artistiques et Professionnelles avec le soutien crucial de



ainsi que la participation de l'Office de Tourisme Intercommunal du Poher et la complicité de



BRETAGNE EN SCÈNE [S]
REMERCIÉ L'ENSEMBLE DES PROFESSIONNELS
[ARTISTES, TECHNICIENS, ACCOMPAGNATEURS]
ET BÉNÉVOLES IMPLIQUÉS
DANS CET ÉVÉNEMENT.

POUR ASSISTER AUX RENCONTRES ARTISTIQUES ET PROFESSIONNELLES

PROFESSIONNELS :

BULLETIN D'INSCRIPTION
sur www.bretagneenscenes.com
à renvoyer à :
contact@bretagneenscenes.com

ACCUEIL
Espace Glenmor
Rue Jean Monnet
29270 Carhaix

HÉBERGEMENT
Office de Tourisme de Carhaix
tel 02 98 93 04 42
tourismecarhaix@poher.bzh

PUBLIC :

POINT DE VENTE BILLETTERIE
Espace Glenmor à Carhaix
tarif unique 5 €
entrée libre pour les abonnés
de l'Espace Glenmor,
les établissements scolaires
et les structures partenaires
(réservation fortement conseillée).

INFORMATIONS ET CONTACTS
Espace Glenmor
Rue Jean Monnet
29270 Carhaix
tel 02 98 99 37 50
contact@glenmor.bzh
www.glenmor.bzh





Association Bretagne en Scène[s]
Siège social c/o MJC Le Sterenn
Route de Pont-Aven
29910 Trégunc

contact@bretagneenscenes.com

licences d'entrepreneur de spectacle : 1064698 (2) et 1064697 (3)

www.bretagneenscenes.com